

Dedicated Currency Platform dla SAP B1

INSTALACJA DODATKU

Dodatek instalujemy za pomocą SAP Business One Extension Manager. SAP Business One Extension Manager jest dodatkiem znajdującym się w Server Tools w SAP Business One. Aby zainstalować SAP Business One Extension Manager, należy najpierw zainstalować SAP Business One Server, a następnie wybrać:

Server Tools → Landscape Management → Extension Manager.

Aby zainstalować dodatek należy wykonać następujące kroki:

- Zaimportuj dodatek do SAP Business One Extension Manager.
- Przypisz dodatek do firm dostępnych w SAP Business One Extension Manager.
- Włącz dodatek w SAP Business One i korzystaj z jego funkcji.

Uruchomienie SAP Business One Extension Manager

Uwaga

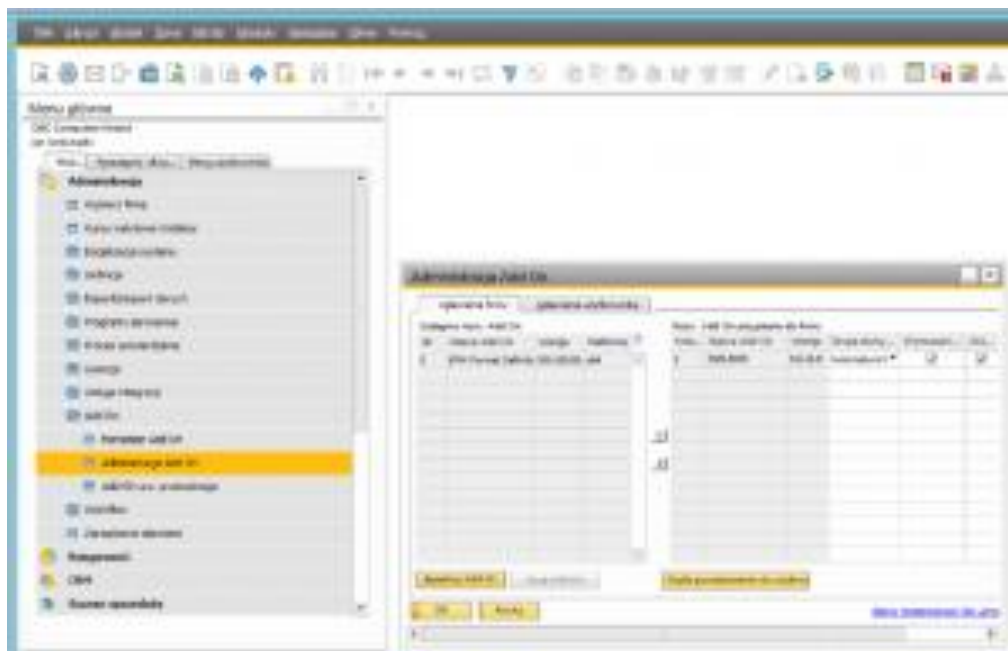
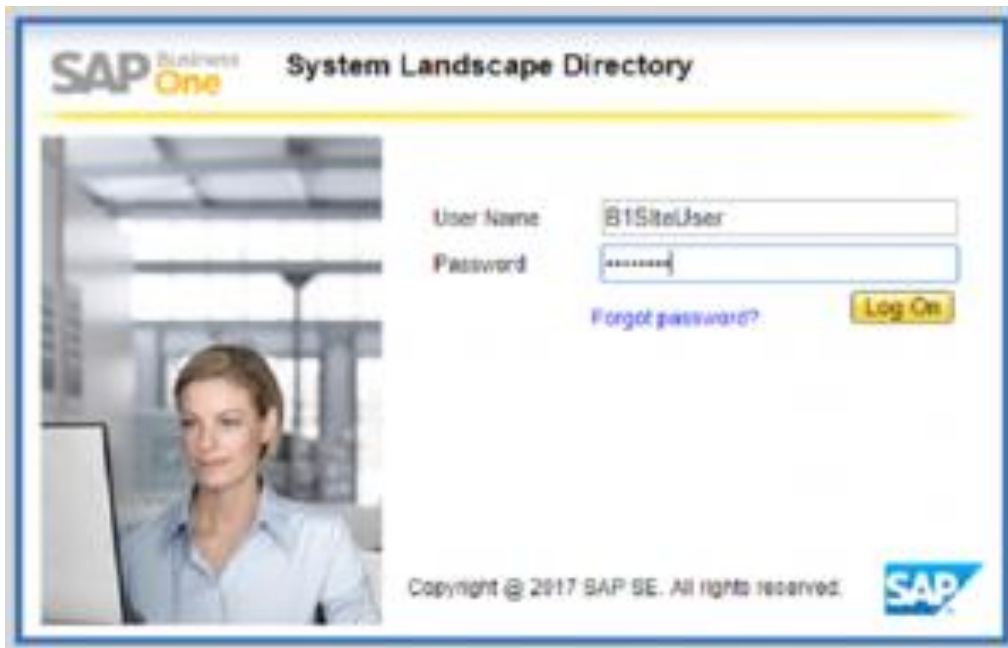
Dostęp do SAP Business One Extension Manager wymaga autoryzacji użytkownika SAP Business One. Tylko użytkownik strony może go otworzyć. Więcej informacji znajduje się w SAP Business One online help.

Aby uruchomić SAP Business One Extension Manager:

- W SAP Business One, z Main Menu, wybierz *Administration → Add-Ons → Add-On Administration*.

Pojawi się okno *Add-On Administration*.

- W oknie *Add-On Administration*, kliknij hyperlink *Manage Extensions for Lightweight Deployment*. Otworzy się przeglądarka wyświetlając stronę do logowania *System Landscape Directory (SLD)*.
- Aby się zalogować wpisz nazwę użytkownika i hasło i wybierz *Log On*. Pojawi się następnie okno *SAP Business One Extension Manager*.



Uwaga

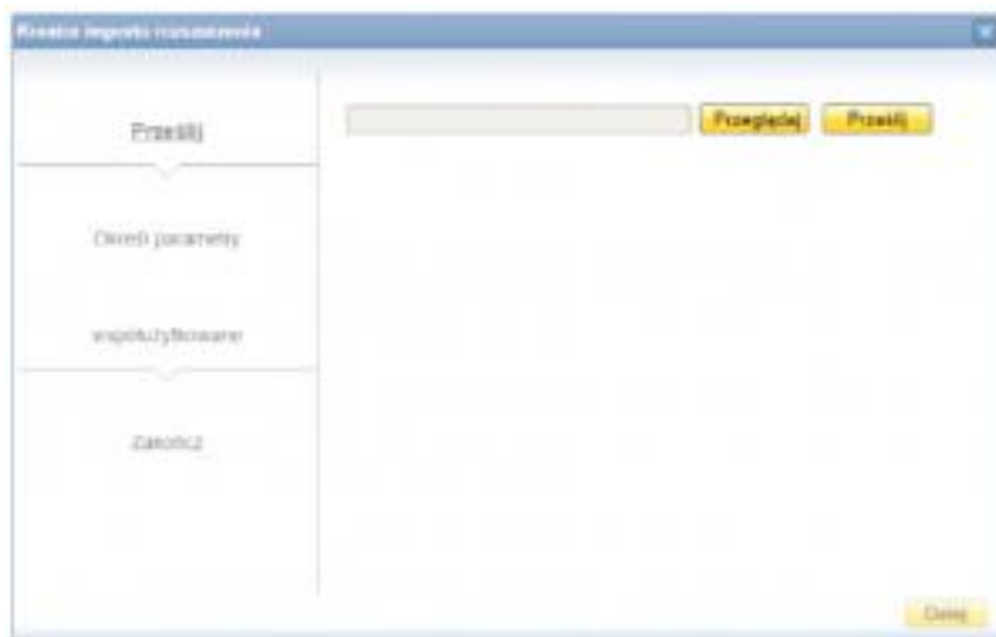
Alternatywnie możesz uzyskać dostęp do SAP Business One Extension Manager bezpośrednio z przeglądarki używając adresu URL: <https://<hostname>:<port>/ExtensionManager>.

Importowanie dodatku

Aby zaimportować dodatek do SAP Business One, należy wykonać następujące kroki:

1. W oknie *SAP Business One Extension Manager*, w zakładce *Extensions*, wybierz przycisk *Import*.

Pojawi się okno *Extension Import Wizard*.



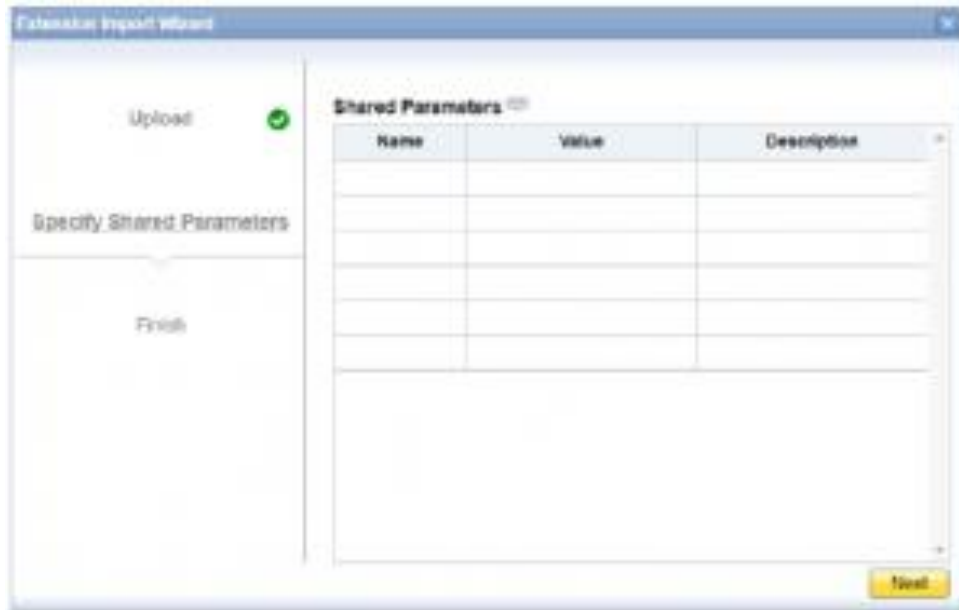
- Wybierz przycisk *Browse*, aby znaleźć lokalizację zapisanego wcześniej na dysk dodatku i naciśnij *Upload*.

Pojawią się podstawowe informacje o dodatku.



- Wybierz opcjonalnie *Next*, aby określić parametry współdzielenia. Są to parametry lub wymagana konfiguracja służąca do uruchamiania dodatku. Te parametry są współdzielone na wszystkich instancjach dodatków w różnych

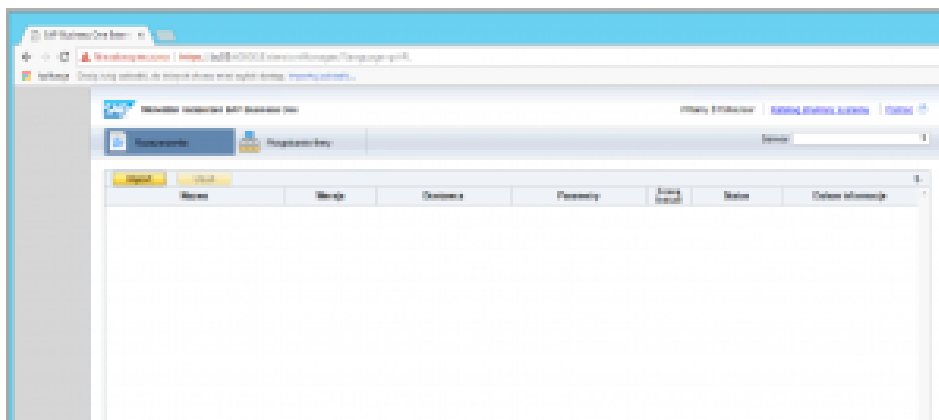
firmach. Tabela *Shared Parameters* pokazuje wszystkie parametry zdefiniowane w narzędziu Extension Package. Więcej informacji znajdziesz w *Specifying Parameters Information*.



- Wybierz *Next*. W zakładce *Finish* zalecamy przypisanie rozszerzenia do firmy. Po kliknięciu hiperlinka *Finish import and run the company assignment wizard* otworzy się okno *Company Assignment Wizard*. Więcej informacji pod hasłem *Assigning an Extension to a Company*.



SAP Business One Extension Manager – Zakładka Rozszerzenia



Zakładka *Rozszerzenia* pokazuje listę dostępnych dodatków z podstawową informacją o dodatkach. Umożliwia importowanie nowych lub usunięcie wcześniej zainstalowanych dodatków.

SAP Business One Extension Manager, Pola zakładki

Pole	Opis
<i>Server</i>	Wybierz SAP Business One Zarejestrowany w System Landscape Directory (SLD).
<i>Import</i>	Wybierz przycisk Import , aby otworzyć okno Extension Import Wizard i zaimportować dodatek do SAP Business One.
<i>Remove</i>	Usuwa dodatek.
<i>Name</i>	Wyświetla nazwę dodatku
<i>Version</i>	Wyświetla wersję dodatku
<i>Provider</i>	Wyświetla nazwę partnera SAP, który stworzył i jest właścicielem dodatku.

<i>Parameters</i>	Wybierz link Edit aby edytować parametry współdzielenia określone wcześniej dla dodatku.
<i>Force Install</i>	Zmusza aplikację SAP Business One do instalacji dodatku za każdym razem kiedy użytkownik tego klienta loguje się do firmy. Jeśli dodatek jest już zainstalowany nie instaluje go ponownie.
<i>Status</i>	Wyświetla status dodatku.
<i>More Info</i>	Wybierz link Details aby zobaczyć szczegóły dodatku. Szczegóły zawierają informacje o kompatybilności z SAP Business One, i informacje o komponencie jeśli jest to aplikacja pod SAP HANA.

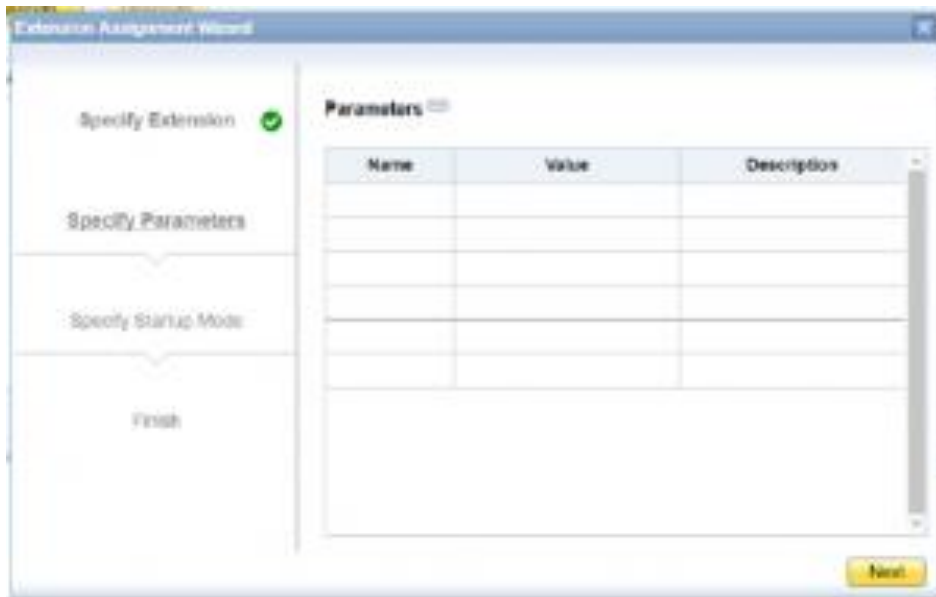
Przypisanie dodatku do firmy.

Skorzystaj jednego z dwóch sposobów opisanych poniżej :

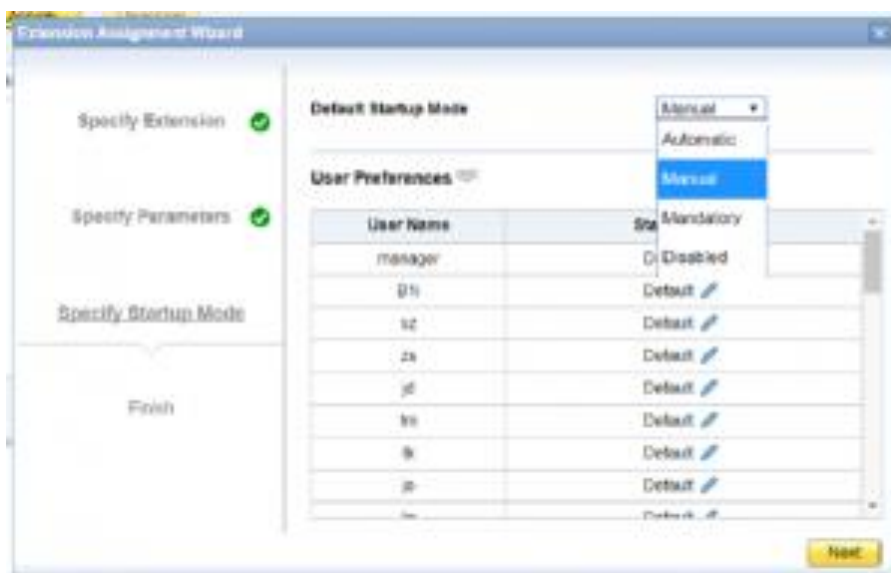
- o Otwórz company assignment wizard
- o Otwórz extension assignment wizard

Company Assignment Wizard

- W ostatnim kroku w oknie *Extension Import Wizard* wybierz *Finish import and run the company assignment wizard*. Otworzy się okno *Company Assignment Wizard*.
 - Z zakładki *Specify Company* wybierz firmę do której chcesz dopisać dodatek i wybierz *Next*.
 - Opcjonalnie z zakładki *Specify Parameters* określ wartość parametrów i wybierz *Next*. Parametry są ustawione dla dodatku tej firmy.
- Tabela *Parameters* wyświetla wszystkie parametry zdefiniowane w narzędziu *Extension Package*. Więcej informacji pod hasłem *Specifying Parameters Information*.



- Z zakładki *Specify Setup Mode* wybierz domyślne ustawienie startowe dla dodatku, określ preferencje i kliknij *Next*.



o *Default Startup Mode*: Domyślne ustawienie startowe umożliwia na określenie ustawienia dla danej firmy.

Zalecamy ustawienie :

o *Automatic* – SAP Business One automatycznie uruchomi dodatek .

o *User Preferences*: Wszyscy użytkownicy są wyświetleni w tabeli *User Preferences*, umożliwiając dostęp do dodatku użytkownikom. (np. Dyrektor Finansowy, księgowa itp.)

- Wybierz *Finish* aby zamknąć okno *Company Assignment Wizard*.



Extension Assignment Wizard

- W oknie *SAP Business One Extension Manager* wybierz zakładkę *Company Assignment*.
- Z *Company List*, wybierz firmę do której chcesz przypisać dodatek.
- W *Extensions* wybierz *Assign*.
Otworzy się okno *Extension Assignment Wizard*.
- W zakładce *Specify Extension* wybierz dodatek i kliknij *Next*.
- Opcjonalnie z zakładki *Specify Parameters* określ wartość parametrów i wybierz *Next*. Parametry są ustawione dla dodatku tej firmy.
Tabela *Parameters* wyświetla wszystkie parametry zdefiniowane w narzędziu *Extension Package*. Więcej informacji pod hasłem *Specifying Parameters Information*.
- Z zakładki *Specify Setup Mode* wybierz domyślne ustawienie startowe i naciśnij *Next*.
 - o *Default Startup Mode*: Domyślne ustawienie startowe umożliwia na określenie ustawienia dla danej firmy.
Zalecamy ustawienie :
 - o *Automatic* – SAP Business One automatycznie uruchomi dodatek .
 - o *User Preferences*: Wszyscy użytkownicy są wyświetleni w tabeli *User Preferences*, umożliwiając dostęp do dodatku użytkownikom. (np. Dyrektor

Finansowy, księgowy itp.)

- Wybierz *Finish* aby zamknąć okno.

Uruchomienie dodatku w SAP Business One

Po instalacji dodatku w SAP Business One klient automatycznie uruchomi dodatek przy zalogowaniu.